



Увага!

Якщо проводиться аналіз сечі вашої дитини, ви отримаєте результати протягом двох тижнів. Надаючи зразок сечі своєї дитини, ви також даєте згоду на аналіз цього зразка. Ви також погоджуєтесь надати результати аналізу до Національного центру дитячих інфекційних захворювань клініки Rainbow при Центрі дитячого здоров'я (CHI) в Крамліні та на Темпл-Стріт. Вони зв'яжуться з вами, щоб повідомити про результати.

### Увага:

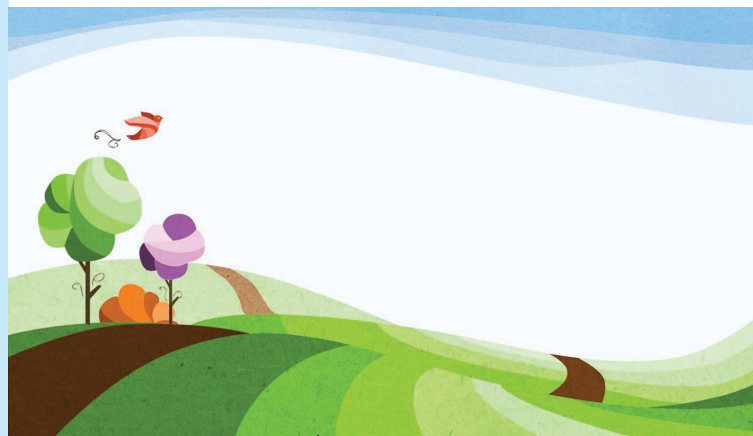
Якщо ви не отримаєте результати протягом двох тижнів,

зверніться до:

- 🌸 Відділення, де ви народили дитину.  
Контактні дані зазначені на першій сторінці цієї листівки.  
Або
- 🌸 Національного центру дитячих інфекційних захворювань клініки Rainbow при CHI в Крамліні за номером:  
**01-409 6338**

## Вроджена цитомегаловірусна інфекція (вЦМВ)

### Інформація для батьків і законних опікунів



**Назва відділення:**

.....

**Номер телефону відділення:**

.....

З усіма питаннями звертайтеся до співробітників.

## Що таке вроджена цитомегаловірусна інфекція (вЦМВ)? *(Вимовляється «цитомегАло-вірус». Скорочено - ЦМВ).*

ЦМВ є одним із поширених вірусів. ЦМВ зазвичай не викликає симптомів у здорових дітей і дорослих. Проте якщо дитина заразиться ЦМВ до народження, це може привести до проблем зі здоров'ям. Діагноз «вроджена ЦМВ-інфекція» (вЦМВ) означає, що дитина народилася вже зараженою ЦМВ.

### Як поширюється ЦМВ?

ЦМВ передається від однієї людини до іншої внаслідок контакту з біологічними рідинами. Якщо під час вагітності у вас виникне ЦМВ-інфекція, вона може передатися вашій дитині. Це так звана вроджена ЦМВ-інфекція.

### Симптоми

На момент народження немовлята зазвичай не мають симптомів вЦМВ-інфекції. Проте згодом у деяких дітей можуть виникнути ускладнення. Зокрема, це може бути втрата слуху.

Втрата слуху, викликана вродженою ЦМВ-інфекцією, може варіювати від легкої до важкої ступені. Вона може погіршитися після народження.

Ваша дитина може втратити слух на одне чи обидва вуха.

### Лікування

Лікування передбачає застосування протівірусних препаратів. Якщо лікар вирішить, що лікування буде ефективним для вашої дитини, його найкраще розпочати до того, як їй виповниться 4 тижні. Чим раніше розпочнеться лікування вашої дитини, тим більше шансів на його довготривалий ефект.

Щоб отримати додаткову інформацію про вЦМВ-інфекцію під час вагітності, відскануйте цей QR-код.



## Як діагностується вЦМВ-інфекція?

- 1 Вашу дитину направлено до Відділу диференційної діагностики слуху спеціалістом з аудіологічного скринінгу новонароджених для перевірки слуху. Також вашій дитині буде запропонований тест на вЦМВ-інфекцію. Це аналіз сечі.
- 2 З вашого дозволу буде проведений аналіз зразку сечі вашої дитини протягом перших 3 тижнів після народження. Це потрібно, щоб провести тест на вЦМВ-інфекцію. Зразок сечі зазвичай отримують із вологої пелюшки. Для цього вживається ватний тампон чи застосовується інший метод. Вас повідомлять про метод, який буде застосовуватися.
- 3 Не забудьте надати медпрацівнику, який отримує зразок сечі, свій правильний номер телефону та адресу.

### Негативний результат аналізу сечі

Негативний результат аналізу сечі означає, що дитина не має вЦМВ-інфекції. Про це вас повідомлять письмово.

**Пам'ятайте:** Настійно рекомендується приходити з дитиною на всі наступні прийоми аудіолога для регулярних перевірок слуху.

### Позитивний результат аналізу сечі

Позитивний результат аналізу сечі означає, що дитина має вроджену ЦМВ-інфекцію. Подальші кроки:

- 1 Представник Національного центру дитячих інфекційних захворювань з клініки Rainbow при СНІ в Крамліні та на Темпл-Стріт зв'яжеться з вами, щоб домовитися про амбулаторний прийом.
- 2 Спеціалісти проведуть огляд вашої дитини. Вони визначать, чи буде лікування ефективним для вашої дитини.
- 3 Просимо вас приходити з дитиною на всі наступні планові перевірки слуху та на регулярні прийоми до сімейного лікаря. Рекомендовано також приходити з дитиною на всі прийоми до медпрацівників громадської охорони здоров'я. Зокрема, дбайте про те, щоб ваша дитина отримувала всі відповідні щеплення.